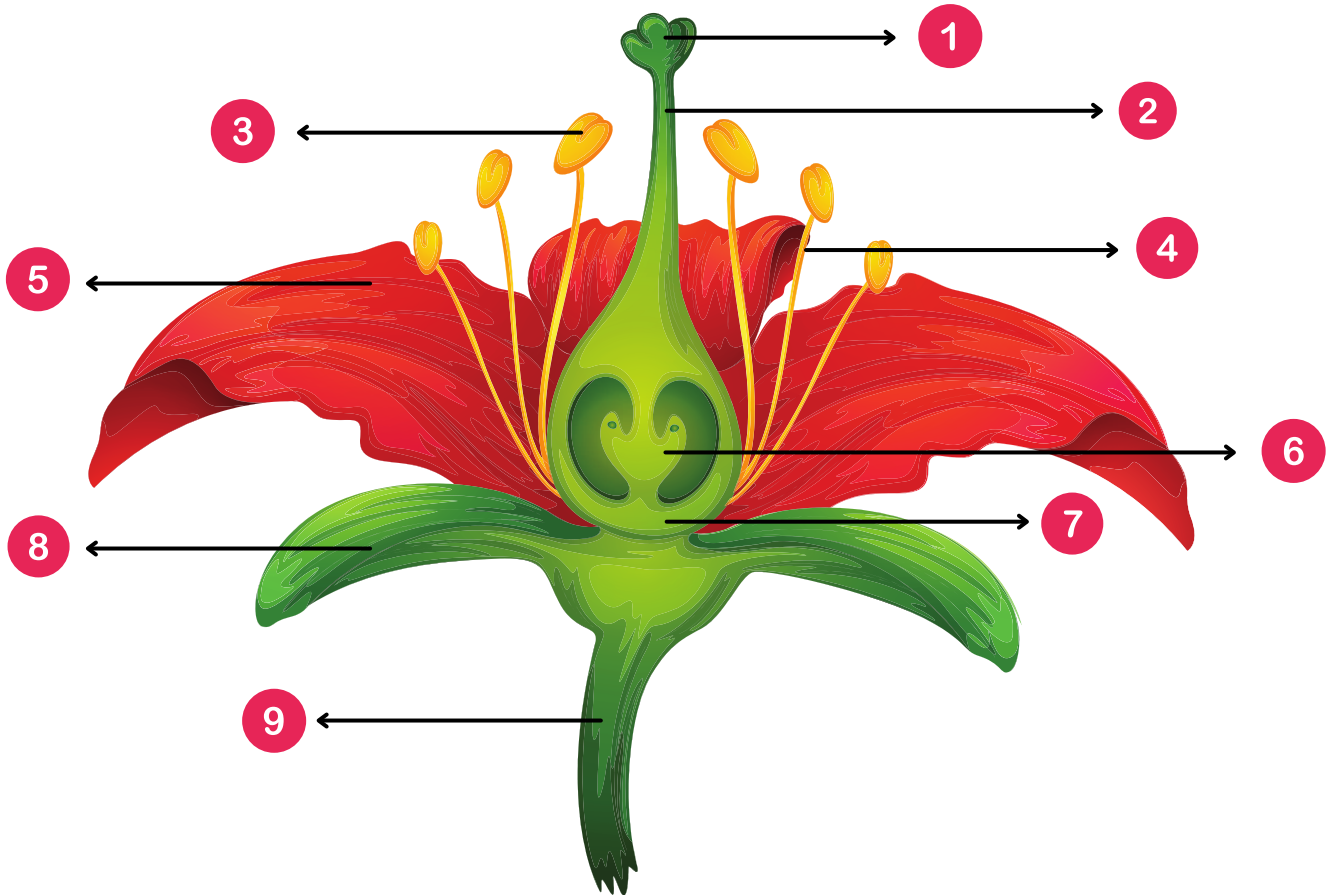


Tuliskan bagian-bagian bunga sesuai yang ditunjukkan oleh anak panah



1. _____
2. _____
3. _____
4. _____
5. _____
6. _____
7. _____
8. _____
9. _____

mahkota bunga
kepala sari
tangkai bunga
bakal biji
kepala putik
tangkai sari
kelopak bunga
tangkai putik
bakal buah