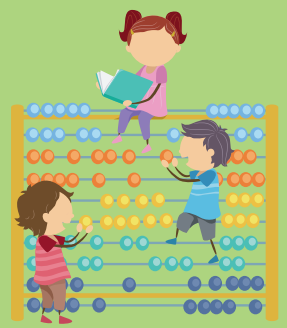




Lembar Kerja

Pembagian



Bagilah makanan sesuai dengan jumlah anak. Kemudian, lingkari operasi pembagian yang tepat!

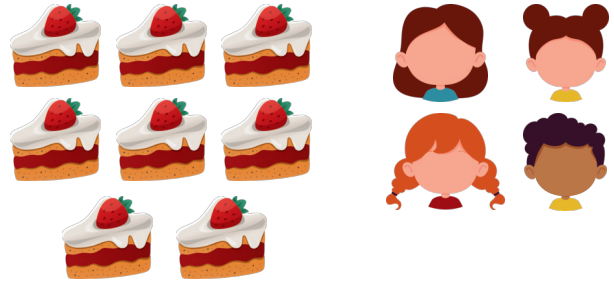


$2 : 8 =$

$8 : 2 =$

$8 : 4 =$

Berapakah jumlah donat yang didapatkan setiap anak? _____



$4 : 8 =$

$8 : 4 =$

$8 : 2 =$

Berapakah jumlah kue yang didapatkan setiap anak? _____

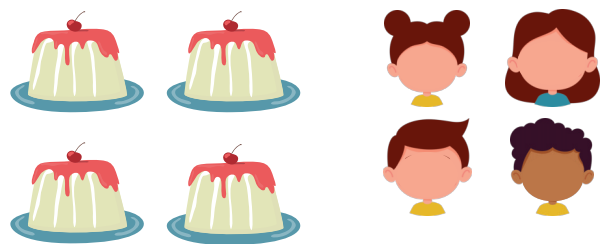


$6 : 3 =$

$6 : 2 =$

$3 : 6 =$

Berapakah jumlah kue yang didapatkan setiap anak? _____



$4 : 1 =$

$8 : 4 =$

$4 : 4 =$

Berapakah jumlah kue yang didapatkan setiap anak? _____

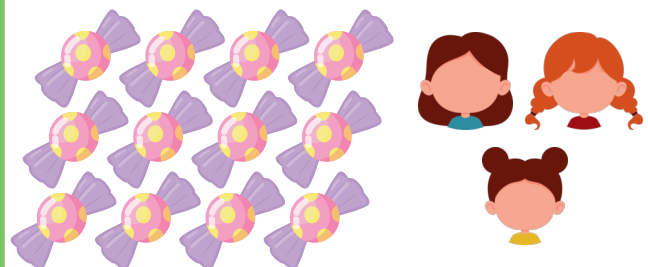


$12 : 2 =$

$12 : 4 =$

$12 : 6 =$

Berapakah jumlah kue yang didapatkan setiap anak? _____



$3 : 12 =$

$12 : 3 =$

$12 : 4 =$

Berapakah jumlah permen yang didapatkan setiap anak? _____