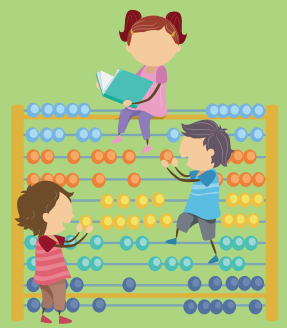


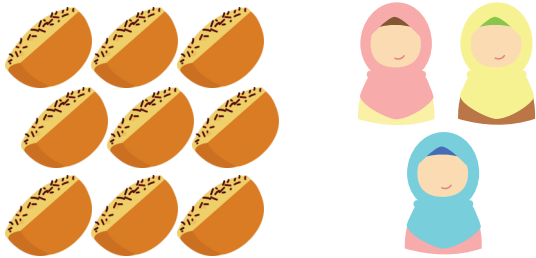


## Lembar Kerja

# Pembagian



Bagilah makanan sesuai dengan jumlah anak. Kemudian, lingkari operasi pembagian yang tepat!

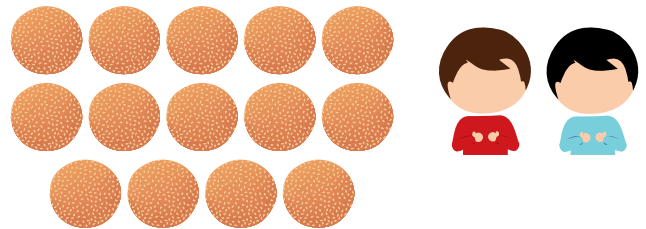


$6 : 3 =$

$3 : 3 =$

$9 : 3 =$

Berapakah jumlah kue pukis yang didapatkan setiap anak? \_\_\_\_\_



$7 : 2 =$

$14 : 2 =$

$14 : 7 =$

Berapakah jumlah onde-onde yang didapatkan setiap anak? \_\_\_\_\_

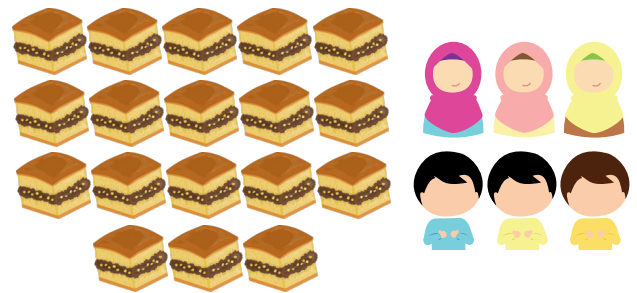


$15 : 5 =$

$15 : 3 =$

$5 : 5 =$

Berapakah jumlah kue putu yang didapatkan setiap anak? \_\_\_\_\_

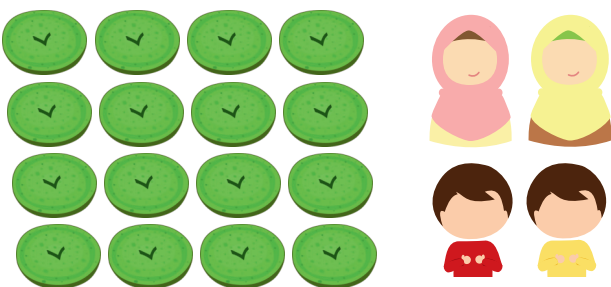


$18 : 6 =$

$18 : 4 =$

$18 : 3 =$

Berapakah jumlah martabak yang didapatkan setiap anak? \_\_\_\_\_

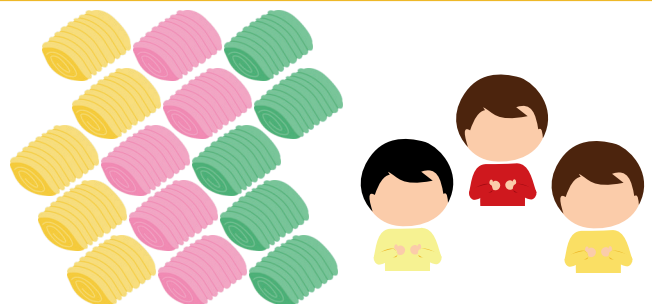


$16 : 2 =$

$16 : 4 =$

$16 : 8 =$

Berapakah jumlah serabi yang didapatkan setiap anak? \_\_\_\_\_



$15 : 5 =$

$10 : 5 =$

$15 : 3 =$

Berapakah jumlah kue getuk yang didapatkan setiap anak? \_\_\_\_\_